

# ОПИСАНИЕ ЭЛЕМЕНТОВ СИСТЕМ МОНТАЖА СОЛНЕЧНЫХ ПАНЕЛЕЙ НА НАКЛОННЫЕ КРЫШИ ДЛЯ РАЗНЫХ ТИПОВ КРОВЛИ

## Содержание:

- L-образная опора 2000.04.503, Профиль монтажный АВМ 2000.04.504.....2
- Элемент соединительный АВМ 2000.04.501, Зажим крайний АВМ 2000.12.013.....3
- Прижим П-образный (центральный) АВМ 2000.12.001, Общий вид опорной конструкции.....4
- Мини профиль (Mini Rail) АВМ 2000.04.709.....5

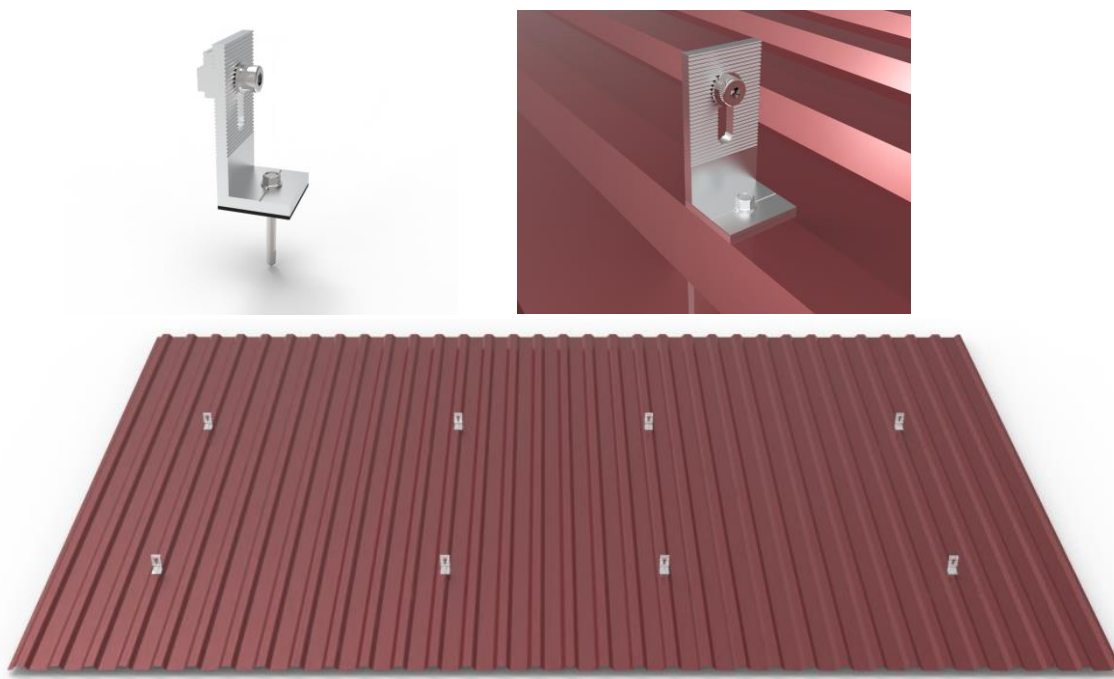


## L-образная опора АВМ 2000.04.503

|                   |                                                                                                                                                                                     |
|-------------------|-------------------------------------------------------------------------------------------------------------------------------------------------------------------------------------|
| Длина, мм         | 40                                                                                                                                                                                  |
| Материал          | Алюминиевый сплав AW 6063 T66                                                                                                                                                       |
| Крепежное изделие | Винт М8х25(Ст. Оц.).<br>Прижим_1_АВМ 2000.04.501(Ал. Сплав AW 6063 T66).<br>Саморез кровельный ST 6.3х50 DIN 7504К с уплотнительной шайбой EPDM.<br>Уплотнитель EPDM самоклеящийся. |

### Способ установки:

Закрепить уголки к крыше с помощью кровельных саморезов с уплотняющей прокладкой.

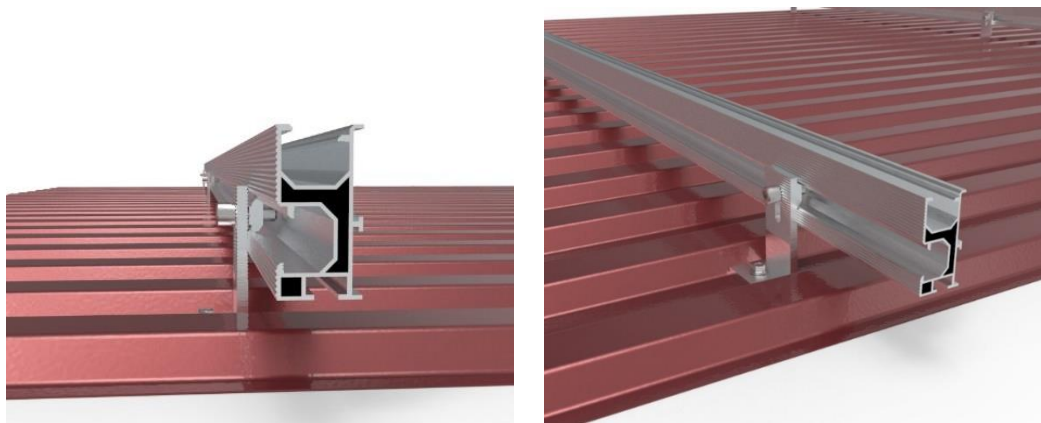


## Профиль монтажный АВМ 2000.04.504

|           |                               |
|-----------|-------------------------------|
| Длина, мм | 2100                          |
| Материал  | Алюминиевый сплав AW 6063 T66 |

### Способ установки:

Профиль монтажный устанавливается на L-образные уголки параллельно друг другу.

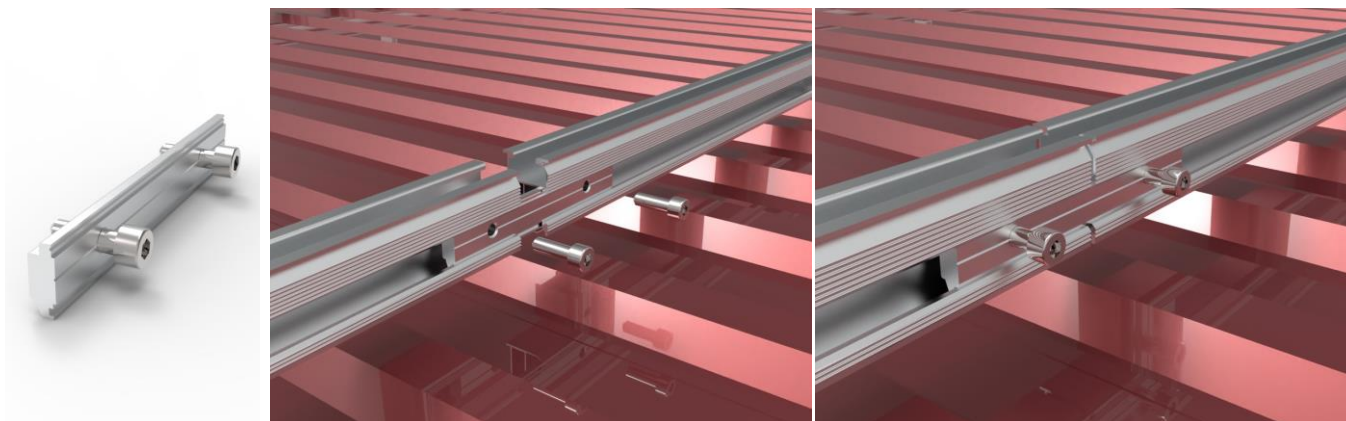


## Элемент соединительный АВМ 2000.04.501

|                   |                               |
|-------------------|-------------------------------|
| Длина, мм         | 120                           |
| Материал          | Алюминиевый сплав AW 6063 T66 |
| Крепежное изделие | Винт М8х25(Ст. Оц.)           |

### Способ установки:

Элемент соединительный предназначен для наращивания профиля монтажного.

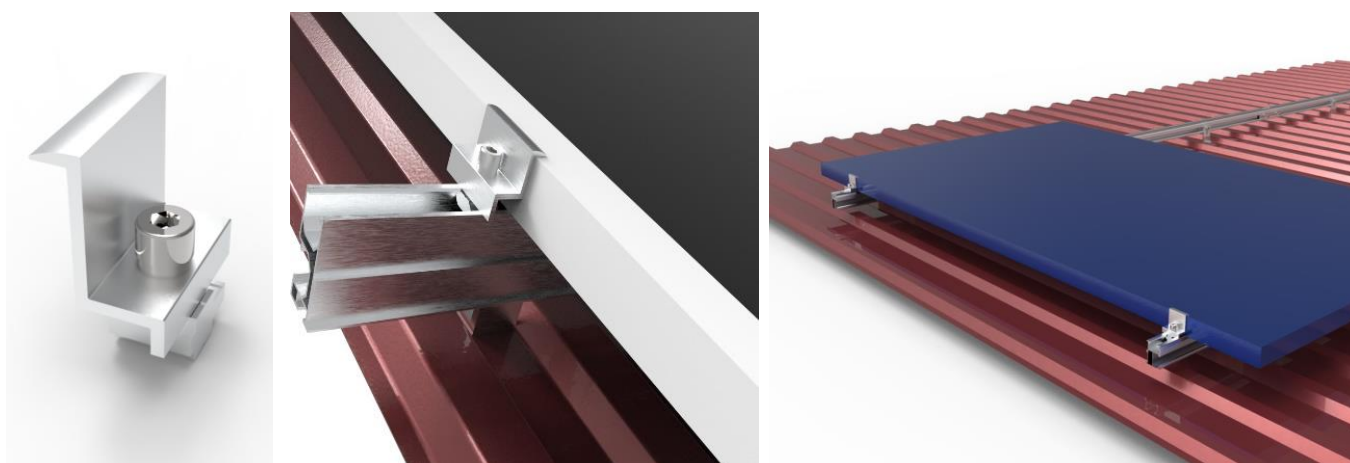


## Зажим крайний АВМ 2000.12.013

|                   |                                                                         |
|-------------------|-------------------------------------------------------------------------|
| Длина, мм         | 50                                                                      |
| Материал          | Алюминиевый сплав AW 6063 T66                                           |
| Крепежное изделие | Винт М8х25(Ст. Оц.)<br>Прижим_1_АВМ 2000.04.501 (Ал. Сплав AW 6063 T66) |

### Способ установки:

Собрать четыре прижима и установить на профиль монтажный.

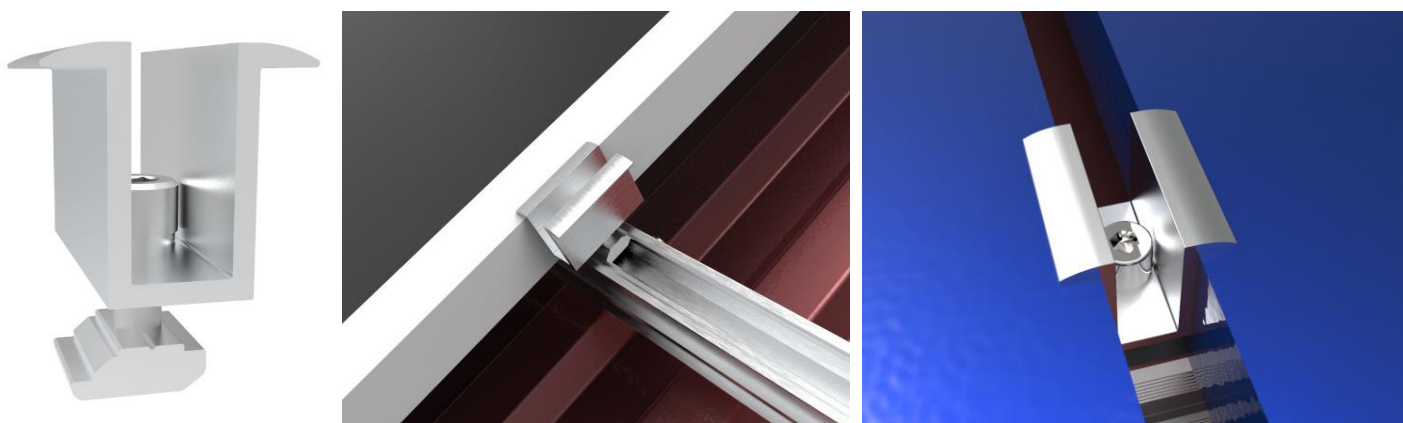


## Прижим П-образный (центральный) АВМ 2000.12.001

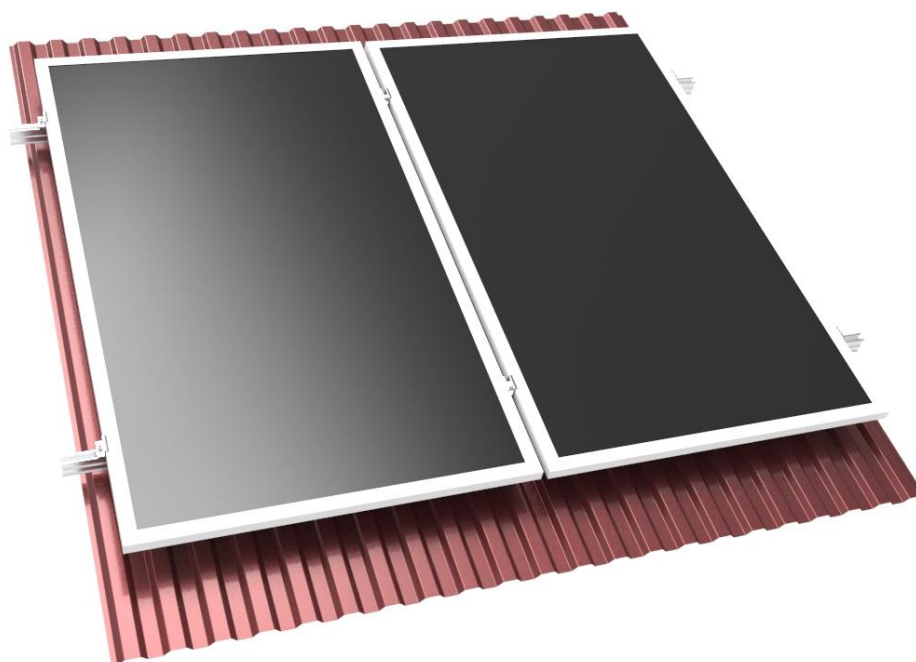
|                   |                                                                         |
|-------------------|-------------------------------------------------------------------------|
| Длина, мм         | 50                                                                      |
| Материал          | Алюминиевый сплав AW 6063 T66                                           |
| Крепежное изделие | Винт М8х25(Ст. Оц.)<br>Прижим_1_АВМ 2000.04.501 (Ал. Сплав AW 6063 T66) |

### Способ установки:

Собрать шесть прижимов и установить на профиль. После установке панелей затянуть прижимы.



## Общий вид опорной конструкции



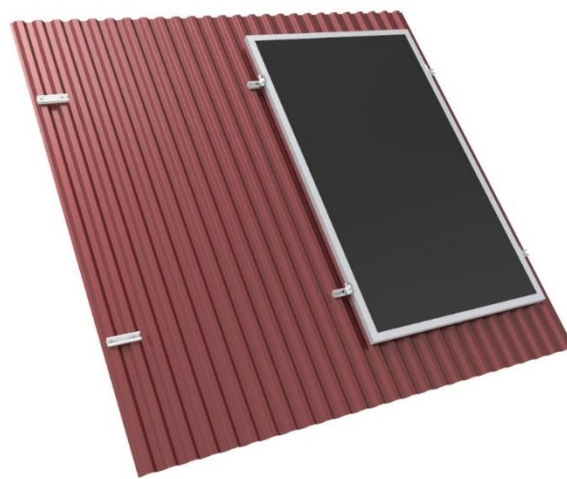
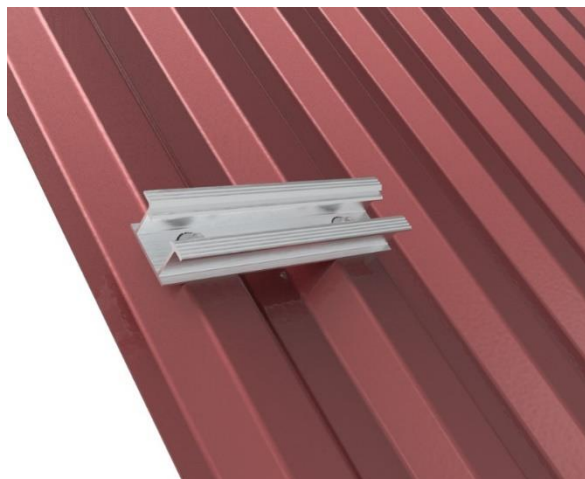
Данный вид крепления подходит под разные типы кровли: профнастил, ондулин, резиновый шифер, резиновая черепица и другие мягкие виды кровли.

## Мини профиль (Mini Rail) АВМ 2000.04.709

|                   |                                                                         |
|-------------------|-------------------------------------------------------------------------|
| Длина, мм         | 150                                                                     |
| Материал          | Алюминиевый сплав AW 6063 T66                                           |
| Крепежное изделие | Кровельный саморез с шестигранной головкой и уплотнительной шайбой EPDM |

### Способ установки:

Закрепить мини профиль к крыше с помощью кровельных саморезов с уплотнительной шайбой.

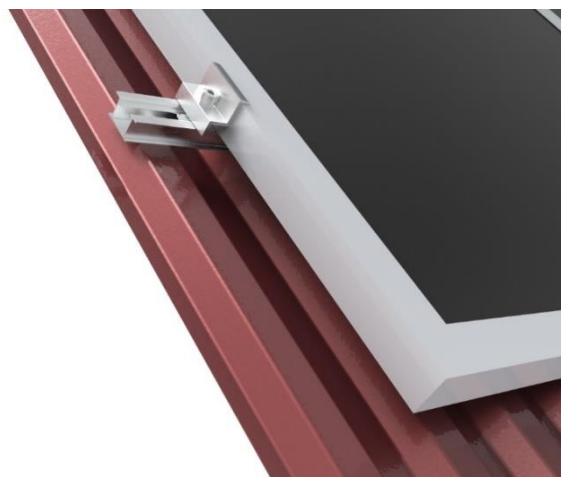


## Зажим крайний АВМ 2000.12.013

|                   |                                                                         |
|-------------------|-------------------------------------------------------------------------|
| Длина, мм         | 50                                                                      |
| Материал          | Алюминиевый сплав AW 6063 T66                                           |
| Крепежное изделие | Винт М8х25(Ст. Оц.)<br>Прижим_1_АВМ 2000.04.501 (Ал. Сплав AW 6063 T66) |

### Способ установки:

Собрать четыре прижима и установить на профиль монтажный.

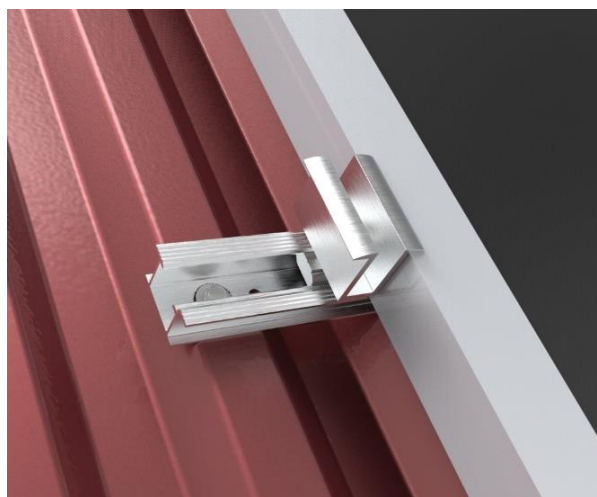


## Прижим П-образный (центральный) АВМ 2000.12.001

|                   |                                                                         |
|-------------------|-------------------------------------------------------------------------|
| Длина, mm         | 50                                                                      |
| Материал          | Алюминиевый сплав AW 6063 T66                                           |
| Крепежное изделие | Винт М8х25(Ст. Оц.)<br>Прижим_1_АВМ 2000.04.501 (Ал. Сплав AW 6063 T66) |

### Способ установки:

Собрать шесть прижимов и установить на профиль. После установке панелей затянуть прижимы.



## Описание опорной конструкции

Универсальное решение для крепления солнечных панели на мягкой кровле, профнастила, сэндвич-панелей. Не требует использования дополнительного алюминиевого профиля, солнечные панели устанавливаются непосредственно на 4 мини профиля.

С мини профилем на кровле не стоит беспокоиться о гидроизоляции - подошва крепления имеет прорезиненный слой (EPDM), а метизы – пресс-шайбы с резиновой прокладкой (EPDM).

Испытания показали высочайшую надёжность крепления - усилие на отрыв одного мини профиля, смонтированного на стальном профлисте 0,5мм превышает 300 кг. Соответственно, для отрыва солнечной панели, имеющей 4 точки крепления потребуется усилие более 1 тонны.

**Производитель оставляет за собой право вносить изменения в конструкцию отдельных узлов и деталей, не ухудшающих качество изделия.**